

# SOLAR UP - UNIVERSAL PLATFORM

## Kiinnityslevy bitumikermi- eli huopakatoille

### ASENUS

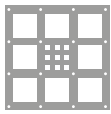


### TARVIKKEET

#### UP kiinnityslevy

tuotenro: 36300

sähköno: 8002524

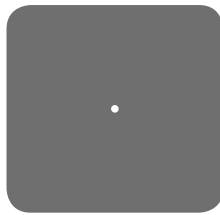


390 x 390 mm

#### UP huopakala

tuotenro: 36390

sähköno: 8002526



700 x 700 mm

#### UP kiinnitystarvikesarja

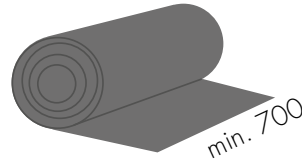
tuotenro: 36310

sähköno: 8002525



10 x lukkopultti M8x50 RST  
laippamutteri M8 RST  
tiivisteprikka

#### Bitumikermiä, jos valmista palaa ei käytetä



#### Kaasupoltin



#### Suojamatto

bitumikatteille  
tuotenro: 36580

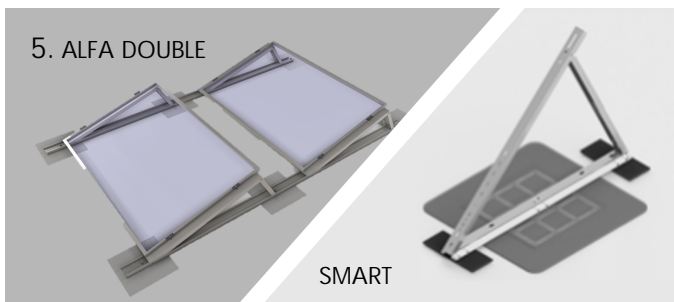
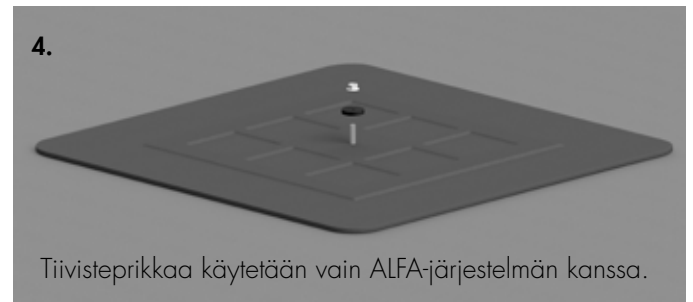
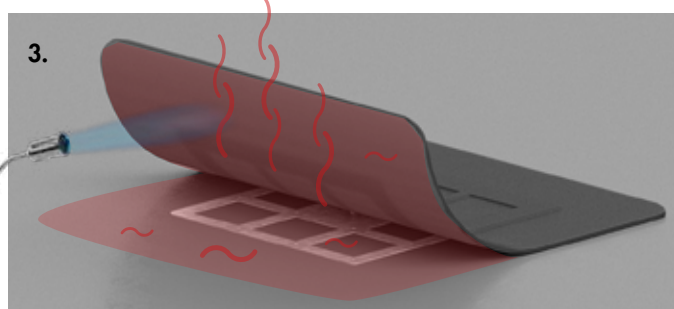
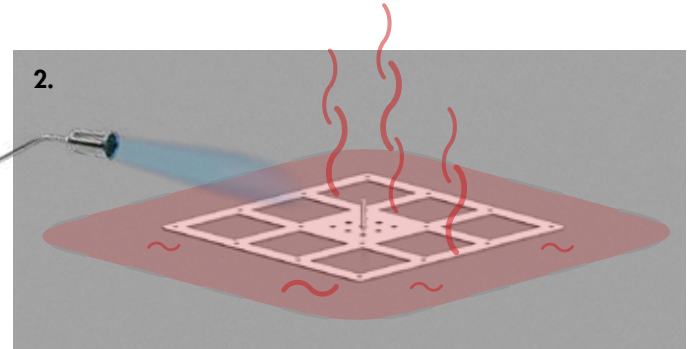
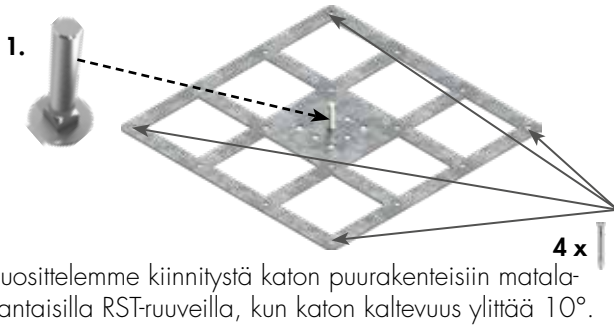
PVC-katteille  
tuotenro: 38160



140 x 300 mm

tarve: 2 kpl/Smart

### ASENUS



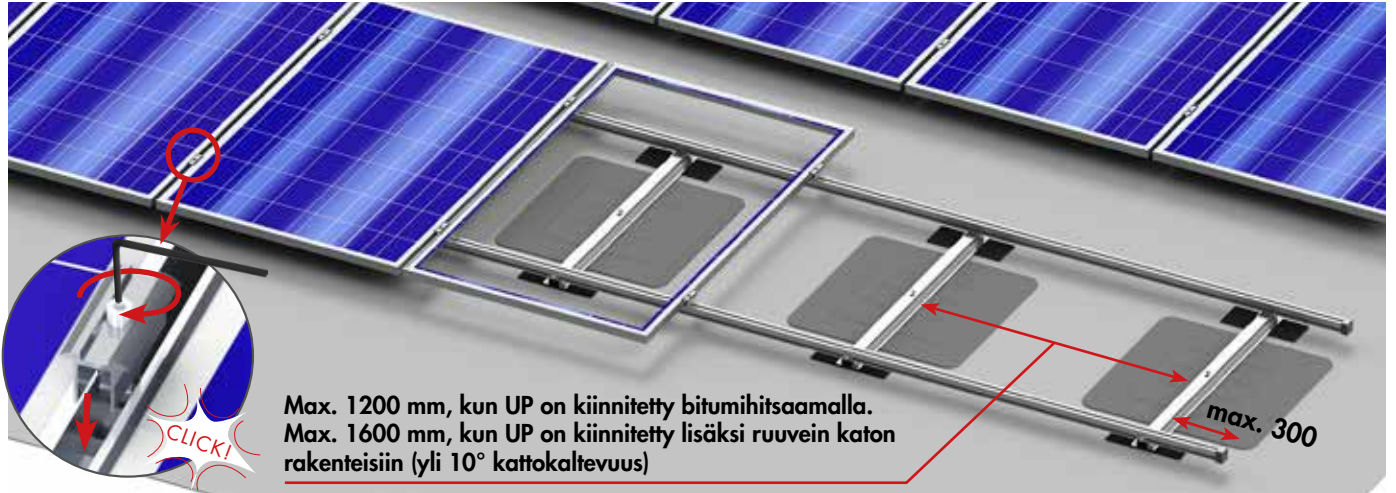
Kehitetty ja testattu yhteistyössä Katepal Oy:n kanssa



**ORIMA®**

Nordic solar partner

# Easy Rail KISKON KIINNITYS HUOPAKATOILLE SOLAR UP -LEVYLLÄ

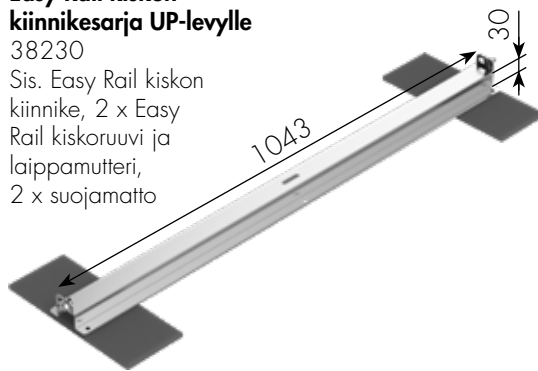


## TARVIKKEET

### Easy Rail kiskon kiinnikesarja UP-levylle

38230

Sis. Easy Rail kiskon kiinnike, 2 x Easy Rail kiskoruuvi ja laippamutteri, 2 x suojamatto



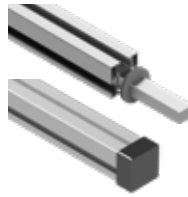
### Easy Rail profiilikisko

3,1 m 36600

6,2 m 36480

Jatkosarja 2 kpl 36750

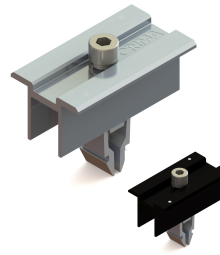
Suojatulpat 4 kpl 36720



### Easy Rail universaali keskikiinnike 30-40 mm

10 kpl 38820

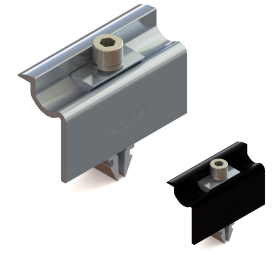
musta 3882033



### Easy Rail universaali päätykiinnike 30-40 mm

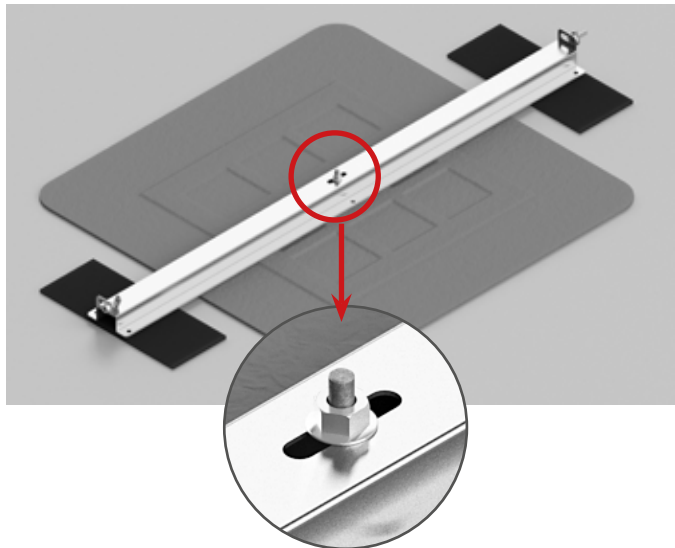
8 kpl 38810

musta 3881033



## 1. KISKOKIINNIKKEEN KIINNITYS UP-LEVYYN

Kiinnike kiristetään paikoilleen UP-levyn pulttiin keskeltä. Suojamatot sijoitetaan kiinnikkeen päätyjen alle.



## 2. EASY RAIL KISKOJEN KIINNITYS

Jokainen Easy Rail profiilikisko asennetaan vähintään kahteen kiinnikkeeseen. Lämpölaajenemisen huomioiminen: Yhden profiilikiskolinjan maksimipituus noin 15 m.

